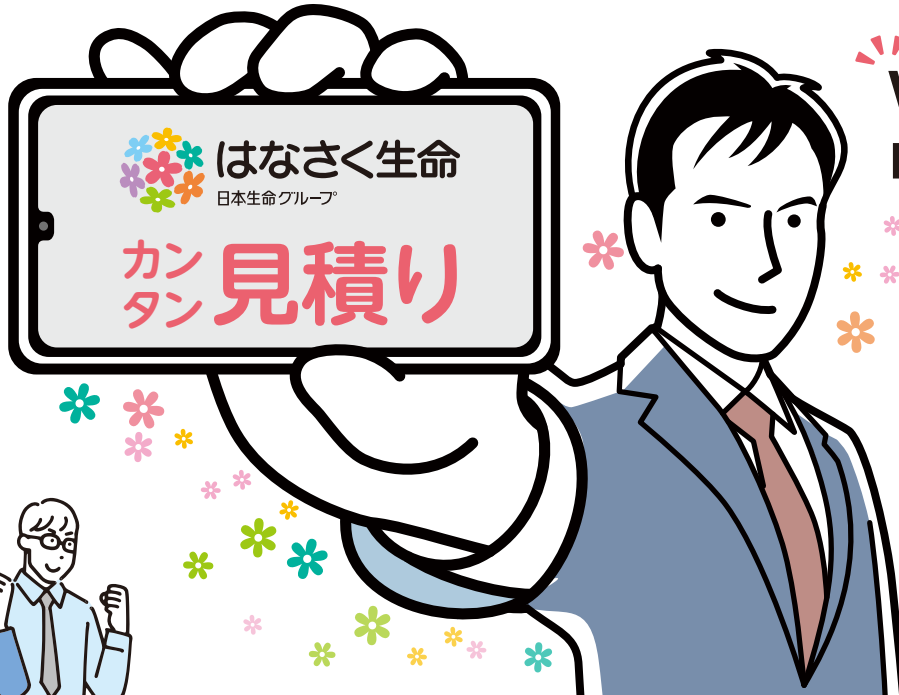


生年月日と性別を選ぶだけ!

Webで
申し込める



多彩な商品ラインアップでお客様の様々なニーズにお応えします!



入院や手術等の保障を選びたい方

はなさく医療

医療終身保険(無解約払戻金型)(23)

- 1 保険料はご加入時の
まま上がらない
- 2 病気やケガによる入院を
日帰り入院から保障
- 3 約1,000種類の手術を
何度でも保障



万一のときの保障を一定期間準備したい方

はなさく定期

定期保険(無解約払戻金型)

- 1 万一のときに備え、
安心を確保
- 2 解約払戻金をなくして
お手頃な保険料を実現
- 3 ニーズに応じた保険金額・
保険期間を設定可能



持病がある方や健康に不安がある方

かんたん告知☑

はなさく医療

引受緩和型医療終身保険(無解約払戻金型)

- 1 かんたんな告知で
加入しやすい
- 2 病気やケガによる入院・
手術を一生涯保障
※入院保障には所定の支払限度日数
があります
- 3 病気やケガによる入院を
日帰り入院から保障

ご検討にあたっては、「契約概要」「注意喚起情報」「ご契約のしおり」「約款」を必ずご確認ください。

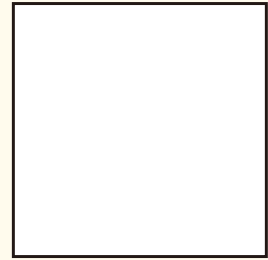
カンタン見積りの詳細は裏面に! ▶▶▶

カンタン見積り 4STEP はこちらから

STEP
1

二次元バーコードの読取り

アクセスは
こちらから ▶



STEP
2

商品ページの
「カンタン見積り」ボタンをタップ

生年月日・性別をいれるだけ



カンタン見積り →

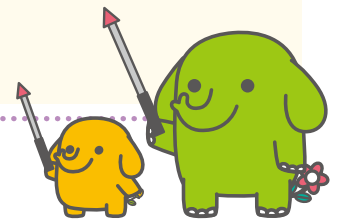
STEP
3

生年月日・性別を入力し、「お見積り」をタップ



STEP
4

お見積り結果が表示されます



「はなさく生命」は日本生命グループの生命保険会社です

はなさく生命は日本生命の**100%出資子会社**です！

多くのお客様に選ばれ、開業から約4年で**保有契約件数40万件**を突破！（2023年4月末時点）

必ず
ご確認
ください

- かんたん告知はなさく医療は、告知項目を限定し引受基準を緩和することで、健康に不安のある方でも加入しやすいように設計されています。このため、保険料ははなさく生命の他の医療保険と比べて割増しされています。
- 健康状態について、より詳細に告知いただくことにより、保険料が割増しされていないはなさく生命の他の医療保険にご加入いただける場合があります。（ただし、健康状態によっては、ご契約に特別な条件がつく場合があります。）

[共同募集代理店]

[引受保険会社]



はなさく生命保険株式会社

〈ホームページ〉 <https://www.life8739.co.jp/>